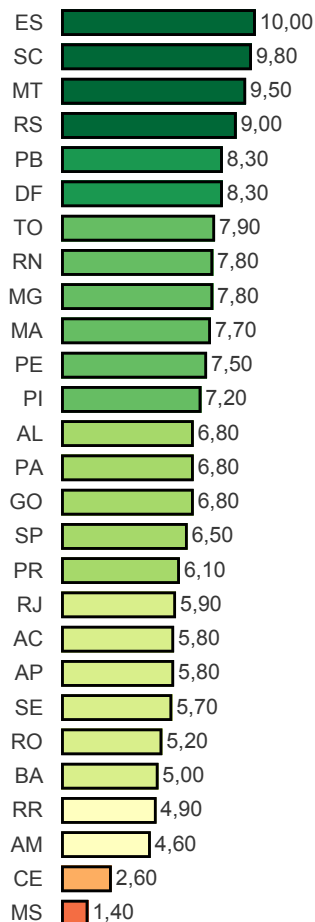


RANKING DA TRANSPARÊNCIA

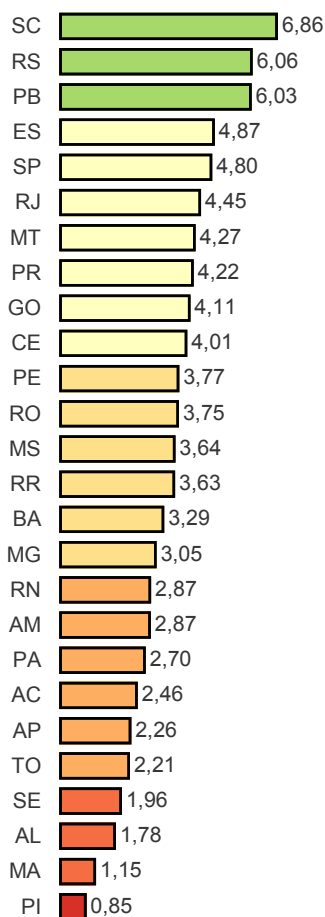
Visão Nacional

Índice Nacional de Transparência: 3,91

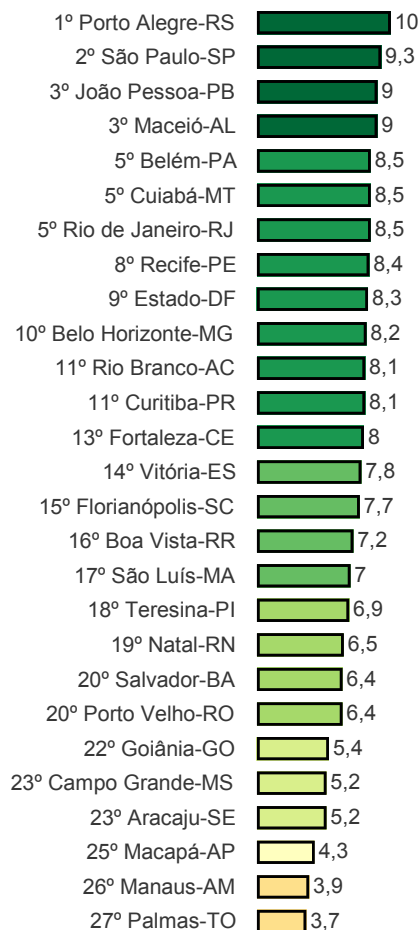
Governo Estadual



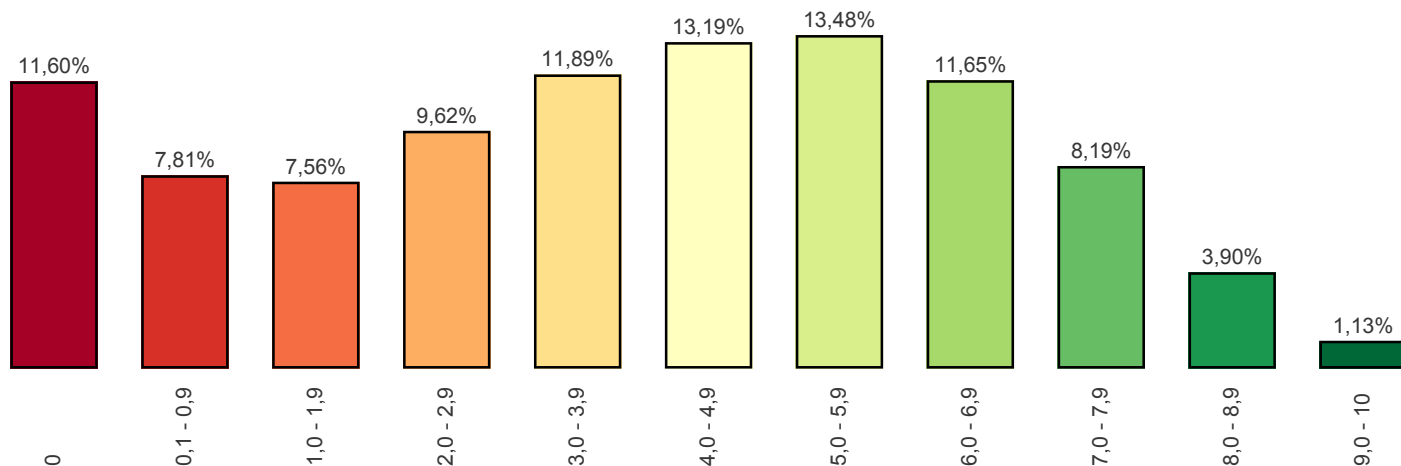
Governo Municipal



Capitais



Distribuição de Nota



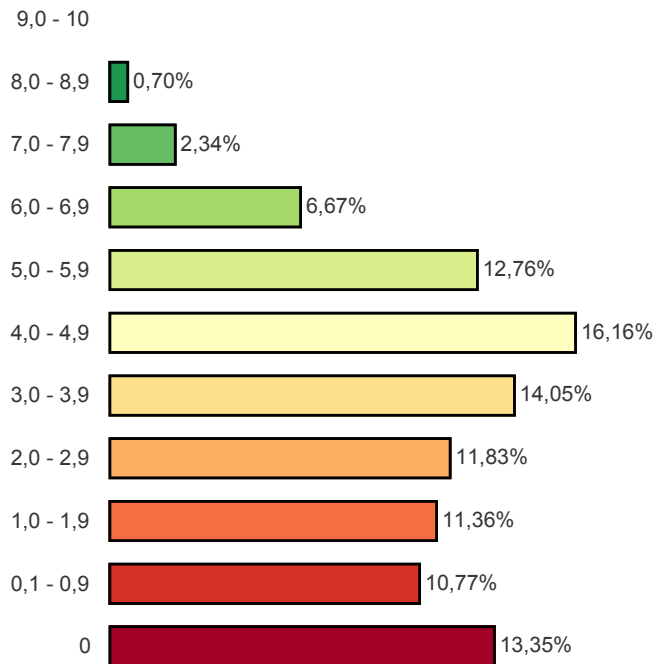
Visão Estadual MG

Municípios Avaliados: 853

20 Melhores (Estado e Municípios)

1º Santana do Paraíso-MG	8,9
2º Alpercata-MG	8,8
3º Juiz de Fora-MG	8,6
4º Tocos do Moji-MG	8,5
5º Belo Horizonte-MG	8,2
6º Cachoeira de Minas-MG	8
7º Estado-MG	7,8
7º Monte Santo de Minas-MG	7,8
9º São Lourenço-MG	7,6
10º Betim-MG	7,5
10º Arceburgo-MG	7,5
12º Governador Valadare...	7,4
13º João Monlevade-MG	7,3
13º Conceição das Pedra...	7,3
13º Pirapora-MG	7,3
13º Divino das Laranjeiras...	7,3
17º Nova Era-MG	7,2
17º São Geraldo do Baixo...	7,2
17º Arinos-MG	7,2
20º Itinga-MG	7,1

Distribuição de Nota



Métrica	Quant
1. O ente possui informações sobre Transparência na internet?	620
2. O site contém ferramenta de pesquisa de conteúdo que permita o acesso à informação?	543
3. Há informações sobre a receita nos últimos 6 meses, incluindo natureza, valor de previsão e valor arrecadado?	367
4. As despesas apresentam dados dos últimos 6 meses contendo:	0
a. Valor do empenho	384
b. Valor da liquidação	378
c. Favorecido	391
d. Valor do pagamento	401
5. O site apresenta dados nos últimos 6 meses contendo:	0
a. Íntegra dos editais de licitação	270
b. Resultado dos editais de licitação (vencedor é suficiente)	160
c. Contratos na íntegra	61
6. O ente divulga as seguintes informações concernentes a procedimentos licitatórios com dados dos últimos 6 meses?	0
a. Modalidade	437
b. Data	430
c. Valor	344
d. Número/Ano de edital	408
e. Objeto	436
7. O site apresenta:	0
a. A prestação de contas (Relatório de Gestão) do ano anterior	175
b. Relatório Resumido da Execução Orçamentária (RRO) dos últimos 6 meses	197
c. Relatório de Gestão Fiscal (RGF) dos últimos 6 meses	160
d. Relatório estatístico contendo a quantidade de pedidos de informação recebidos, atendidos e indeferidos, bem como informações genéricas sobre os solicitantes	8
8. O site possibilita a gravação de relatórios em diversos formatos eletrônicos, abertos não proprietários, tais como planilhas e texto (CSV), de modo a facilitar a análise das inform...	115
9. Possibilidade de entrega de um pedido de acesso de forma presencial:	0
a. Existe indicação precisa no site de funcionamento de um SIC físico	149
b. Há indicação do órgão	145
c. Há indicação de endereço	266
d. Há indicação de telefone	271
e. Há indicação dos horários de funcionamento	63
10. Há possibilidade de envio de pedidos de informação de forma eletrônica (E-SIC)?	444
11. Apresenta possibilidade de acompanhamento posterior da solicitação?	93
12. A solicitação por meio do e-SIC é feita de forma fácil e simples sem a exigência de pelo menos um dos seguintes itens de identificação do requerente que dificultem ou imposs...	397
13. No site está disponibilizado o registro das competências e estrutura organizacional do ente?	247
14. O Portal disponibiliza endereços e telefones das respectivas unidades e horários de atendimento ao público?	110
15. Há divulgação de remuneração individualizada por nome do agente público?	72
16. Há divulgação de diárias e passagens por nome de favorecido e constando, data, destino, cargo e motivo de viagem?	64

RANKING DA TRANSPARÊNCIA

Posição	Município	Nota	População
1	Santana do Paraíso-MG	8,90	30.943
2	Alpercata-MG	8,80	7.458
3	Juiz de Fora-MG	8,60	550.710
4	Tocos do Moji-MG	8,50	4.112
5	Belo Horizonte-MG	8,20	2.491.109
6	Cachoeira de Minas-MG	8,00	11.525
7	Estado-MG	7,80	19.597.330
	Monte Santo de Minas-MG	7,80	21.897
9	São Lourenço-MG	7,60	44.417
	Arceburgo-MG	7,50	10.262
10	Betim-MG	7,50	412.003
12	Governador Valadares-MG	7,40	276.995
	Conceição das Pedras-MG	7,30	2.845
	Divino das Laranjeiras-MG	7,30	5.080
13	João Monlevade-MG	7,30	78.040
	Pirapora-MG	7,30	55.972
	Arinos-MG	7,20	18.210
17	Nova Era-MG	7,20	18.000
	São Geraldo do Baixo-MG	7,20	3.788
20	Itinga-MG	7,10	15.012
	Além Paraíba-MG	7,00	35.641
	Brazópolis-MG	7,00	14.957
	Coronel Xavier Chaves-MG	7,00	3.440
21	Cruzília-MG	7,00	15.299
	Itanhandu-MG	7,00	15.006
	Uberaba-MG	7,00	318.813
27	São Vicente de Minas-MG	6,90	7.487
	Virgolândia-MG	6,90	5.691
	Camacho-MG	6,80	3.133
	Carvalhópolis-MG	6,80	3.523
29	Dores de Campos-MG	6,80	9.882
	Goianá-MG	6,80	3.876
	Lagoa Dourada-MG	6,80	12.874
	Liberdade-MG	6,80	5.373
	São Geraldo da Piedade-MG	6,80	4.329
	Conceição da Barra de Minas-MG	6,70	4.055
	Diamantina-MG	6,70	47.803
36	Ilícinea-MG	6,70	12.141
	Itaú de Minas-MG	6,70	15.798
	Tapira-MG	6,70	4.484
	Ubá-MG	6,70	109.779
	Carvalhos-MG	6,60	4.642
42	Fortuna de Minas-MG	6,60	2.872
	Santana do Jacaré-MG	6,60	4.811
	São José da Barra-MG	6,60	7.213
	Amparo do Serra-MG	6,50	4.997
46	Campanha-MG	6,50	16.325
	Monte Alegre de Minas-MG	6,50	20.728
	Prados-MG	6,50	8.865
	São José do Alegre-MG	6,50	4.180
51	Joáima-MG	6,40	15.523
	Periquito-MG	6,40	7.126
	Gonzaga-MG	6,30	6.168
	Monte Belo-MG	6,30	13.440
53	Sabinópolis-MG	6,30	16.014
	São Sebastião da Vargem Aleg...	6,30	2.955
	São Tiago-MG	6,30	10.986
	Alpinópolis-MG	6,20	19.513
	Araguari-MG	6,20	115.632
	Campestre-MG	6,20	21.367
58	Capim Branco-MG	6,20	9.461
	Fernandes Tourinho-MG	6,20	3.269
	Guarani-MG	6,20	8.996
	Itutinga-MG	6,20	3.963
	Jeceaba-MG	6,20	5.340
	Lagoa Santa-MG	6,20	58.702

RANKING DA TRANSPARÊNCIA

Posição	Município	Nota	População
58	Manhuaçu-MG	6,20	85.909
	Nova União-MG	6,20	5.766
	Santa Juliana-MG	6,20	12.702
	Serro-MG	6,20	21.423
	Turvolândia-MG	6,20	4.932
72	Abaeté-MG	6,10	23.494
	Araçai-MG	6,10	2.344
	Lagoa Formosa-MG	6,10	17.962
	Santana dos Montes-MG	6,10	3.902
	São João del Rei-MG	6,10	88.902
	São Tomás de Aquino-MG	6,10	7.248
79	Visconde do Rio Branco-MG	6,10	40.778
	Carmo do Cajuru-MG	6,00	21.519
	Nazareno-MG	6,00	8.422
	Rio Doce-MG	6,00	2.588
	Romaria-MG	6,00	3.664
84	São José do Goiabal-MG	6,00	5.695
	Alvinópolis-MG	5,90	15.630
	Cabo Verde-MG	5,90	14.280
	Caeté-MG	5,90	43.395
	Guanhães-MG	5,90	33.297
	Morada Nova de Minas-MG	5,90	8.712
	Paraisópolis-MG	5,90	20.563
	Passa Quatro-MG	5,90	16.290
92	Piedade do Rio Grande-MG	5,90	4.744
	Água Boa-MG	5,80	14.856
	Carrancas-MG	5,80	4.089
	Congonhas-MG	5,80	52.280
	Divinolândia de Minas-MG	5,80	7.425
	Itumirim-MG	5,80	6.250
	Lamim-MG	5,80	3.517
	Matias Barbosa-MG	5,80	14.196
101	Senador Amaral-MG	5,80	5.409
	Silvianópolis-MG	5,80	6.266
	Araújos-MG	5,70	8.645
	Bandeira-MG	5,70	5.039
	Barbacena-MG	5,70	133.972
	Camanducaia-MG	5,70	21.901
	Carangola-MG	5,70	33.412
	Carmo do Paranaíba-MG	5,70	30.739
	Elói Mendes-MG	5,70	27.019
	Galiléia-MG	5,70	7.076
113	Martins Soares-MG	5,70	7.858
	Santana do Garambéu-MG	5,70	2.381
	São Pedro do Suaçuí-MG	5,70	5.584
	Sarzedo-MG	5,70	29.270
	Aiuruoca-MG	5,60	6.257
	Alfredo Vasconcelos-MG	5,60	6.566
	Antônio Carlos-MG	5,60	11.534
	Bom Despacho-MG	5,60	48.802
122	Campo Florido-MG	5,60	7.562
	Carlos Chagas-MG	5,60	20.090
	Entre Rios de Minas-MG	5,60	15.034
	Santa Rita de Ibitipoca-MG	5,60	3.611
	Santana da Vargem-MG	5,60	7.364
	Buritiz-MG	5,50	24.169
	Córrego Fundo-MG	5,50	6.159
	Itapagipe-MG	5,50	14.645
135	Itapecerica-MG	5,50	22.082
	Japaraíba-MG	5,50	4.206
	Mendes Pimentel-MG	5,50	6.541
	Muzambinho-MG	5,50	21.012
	Nova Lima-MG	5,50	88.672
	Pirapetinga-MG	5,50	10.787
	Reduto-MG	5,50	6.973
	Rosário da Limeira-MG	5,50	4.495
	São Bento Abade-MG	5,50	4.981
	Senhora dos Remédios-MG	5,50	10.565
135	Ataléia-MG	5,40	14.188

RANKING DA TRANSPARÊNCIA

Posição	Município	Nota	População
135	Bandeira do Sul-MG	5,40	5.639
	Belo Oriente-MG	5,40	25.329
	Botelhos-MG	5,40	15.325
	Conceição das Alagoas-MG	5,40	25.588
	Cruzeiro da Fortaleza-MG	5,40	4.122
	Dom Viçoso-MG	5,40	3.074
	Guaraciama-MG	5,40	4.941
	Ituiutaba-MG	5,40	102.690
	Montes Claros-MG	5,40	390.212
	Nanuque-MG	5,40	41.852
	Pedrinópolis-MG	5,40	3.638
	Vermelho Novo-MG	5,40	4.871
148	Andrelândia-MG	5,30	12.507
	Carmo da Cachoeira-MG	5,30	12.276
	Chalé-MG	5,30	5.814
	Coimbra-MG	5,30	7.437
	Coronel Fabriciano-MG	5,30	108.843
	Divisa Nova-MG	5,30	6.011
	Guarará-MG	5,30	3.977
	Ibertioga-MG	5,30	5.159
	Madre de Deus de Minas-MG	5,30	5.108
	Muriaé-MG	5,30	106.576
	Ouro Preto-MG	5,30	73.700
	Paracatu-MG	5,30	90.294
Resende Costa-MG	5,30	11.429	
161	Caparaó-MG	5,20	5.435
	Capitão Andrade-MG	5,20	5.270
	Martinho Campos-MG	5,20	13.248
	Palma-MG	5,20	6.742
	Piranguinho-MG	5,20	8.456
	São Sebastião do Rio Verde-MG	5,20	2.217
	Varginha-MG	5,20	131.269
168	Alvarenga-MG	5,10	4.343
	Barroso-MG	5,10	20.590
	Bom Jesus do Amparo-MG	5,10	5.871
	Bueno Brandão-MG	5,10	11.217
	Cedro do Abaeté-MG	5,10	1.222
	Itaúna-MG	5,10	90.783
	Lajinha-MG	5,10	20.241
	Pedra Dourada-MG	5,10	2.374
	Pompéu-MG	5,10	30.943
	Ritópolis-MG	5,10	4.922
	Santa Cruz de Minas-MG	5,10	8.365
	Santa Rita do Sapucaí-MG	5,10	40.941
	Santos Dumont-MG	5,10	47.558
	São Joaquim de Bicas-MG	5,10	28.624
Serrania-MG	5,10	7.787	
Tiradentes-MG	5,10	7.551	
184	Ingaí-MG	5,00	2.752
	Itamogi-MG	5,00	10.553
	Leopoldina-MG	5,00	53.032
	Ouro Branco-MG	5,00	37.878
	Passa-Vinte-MG	5,00	2.117
	Queluzito-MG	5,00	1.940
	Sacramento-MG	5,00	25.432
	Santo Antônio do Gramma-MG	5,00	4.120
	Simonésia-MG	5,00	19.307
193	Catas Altas-MG	4,90	5.184
	Cláudio-MG	4,90	27.579
	Lagoa da Prata-MG	4,90	49.654
	Monte Azul-MG	4,90	22.102
	Munhoz-MG	4,90	6.327
	Pirajuba-MG	4,90	5.396
	Santo Antônio do Monte-MG	4,90	27.556
	São João Nepomuceno-MG	4,90	26.227
	Tiros-MG	4,90	6.912
Viçosa-MG	4,90	76.745	
203	Águas Formosas-MG	4,80	19.248
	Baependi-MG	4,80	19.117

RANKING DA TRANSPARÊNCIA

Posição	Município	Nota	População
203	Bicas-MG	4,80	14.342
	Caiana-MG	4,80	5.308
	Carandaí-MG	4,80	24.864
	Chácara-MG	4,80	3.010
	Desterro do Melo-MG	4,80	3.048
	Douradoquara-MG	4,80	1.915
	Lima Duarte-MG	4,80	16.786
	Machado-MG	4,80	41.070
	Malacacheta-MG	4,80	19.209
	Mariana-MG	4,80	58.233
	Miradouro-MG	4,80	10.718
	Teixeiras-MG	4,80	11.770
	Unai-MG	4,80	82.298
218	Cristais-MG	4,70	12.185
	Gouveia-MG	4,70	12.039
	Jequitibá-MG	4,70	5.310
	Lavras-MG	4,70	99.229
	Olaria-MG	4,70	1.935
	Papagaios-MG	4,70	15.144
	São Pedro dos Ferros-MG	4,70	8.339
	São Thomé das Letras-MG	4,70	7.001
	Tarumirim-MG	4,70	14.674
	Urucânia-MG	4,70	10.583
229	Wenceslau Braz-MG	4,70	2.618
	Arantina-MG	4,60	2.884
	Bocaina de Minas-MG	4,60	5.169
	Cantagalo-MG	4,60	4.436
	Córrego do Bom Jesus-MG	4,60	3.815
	Crisólita-MG	4,60	6.467
	Espera Feliz-MG	4,60	24.287
	Fama-MG	4,60	2.421
	Itatiaiuçu-MG	4,60	10.674
	Nova Serrana-MG	4,60	87.260
	Poço Fundo-MG	4,60	16.705
	Santana do Riacho-MG	4,60	4.235
	São Brás do Suaçuí-MG	4,60	3.693
	Timóteo-MG	4,60	86.794
Uberlândia-MG	4,60	654.681	
243	Alto Rio Doce-MG	4,50	12.006
	Bom Repouso-MG	4,50	10.763
	Carmo do Rio Claro-MG	4,50	21.273
	Cataguases-MG	4,50	73.712
	Coronel Pacheco-MG	4,50	3.101
	Faria Lemos-MG	4,50	3.409
	Gonçalves-MG	4,50	4.381
	Jacutinga-MG	4,50	24.648
	Marliéria-MG	4,50	4.126
	Monte Sião-MG	4,50	22.794
	Nova Resende-MG	4,50	16.313
	Oratórios-MG	4,50	4.673
	Pains-MG	4,50	8.329
	Paulistas-MG	4,50	5.010
	São Geraldo-MG	4,50	11.372
	Tabuleiro-MG	4,50	4.052
261	Ubaporanga-MG	4,50	12.523
	Urucuia-MG	4,50	15.266
	Alagoa-MG	4,40	2.764
	Aracitaba-MG	4,40	2.112
	Cajuri-MG	4,40	4.128
	Candeias-MG	4,40	15.088
	Capela Nova-MG	4,40	4.836
	Capetinga-MG	4,40	7.203
	Guaraciaba-MG	4,40	10.527
	Minduri-MG	4,40	3.960
	Paraguaçu-MG	4,40	21.276
	Ponte Nova-MG	4,40	59.814
	Santa Rita de Caldas-MG	4,40	9.228
	São Francisco do Glória-MG	4,40	5.177
	São Gonçalo do Rio Abaixo-MG	4,40	10.488

RANKING DA TRANSPARÊNCIA

Posição	Município	Nota	População
261	Seritinga-MG	4,40	1.860
	Vargem Alegre-MG	4,40	6.635
276	Belo Vale-MG	4,30	7.803
	Bom Jesus da Penha-MG	4,30	4.121
	Canaã-MG	4,30	4.721
	Conceição da Aparecida-MG	4,30	10.263
	Felixlândia-MG	4,30	14.973
	Jequitinhonha-MG	4,30	25.260
	Juatuba-MG	4,30	24.662
	Pedra do Indaiá-MG	4,30	4.013
285	Rio Novo-MG	4,30	9.032
	Açucena-MG	4,20	10.216
	Araponga-MG	4,20	8.478
	Bom Jardim de Minas-MG	4,20	6.658
	Carmópolis de Minas-MG	4,20	18.416
	Conceição do Mato Dentro-MG	4,20	18.235
	Dom Silvério-MG	4,20	5.346
	Itabirito-MG	4,20	49.203
	Itaipé-MG	4,20	12.489
	Matipó-MG	4,20	18.604
	Naque-MG	4,20	6.767
	Olímpio Noronha-MG	4,20	2.700
	Palmópolis-MG	4,20	6.537
	Pedra do Anta-MG	4,20	3.375
	Pequi-MG	4,20	4.314
	Raul Soares-MG	4,20	24.408
	Rio Acima-MG	4,20	9.816
	Rio Preto-MG	4,20	5.502
	Santa Vitória-MG	4,20	19.250
	307	Santana do Manhuaçu-MG	4,20
São Miguel do Anta-MG		4,20	7.006
Tocantins-MG		4,20	16.567
Uruana de Minas-MG		4,20	3.336
Abre Campo-MG		4,10	13.711
Almenara-MG		4,10	41.028
Borda da Mata-MG		4,10	18.481
Caranaíba-MG		4,10	3.330
Casa Grande-MG		4,10	2.308
Jacinto-MG		4,10	12.524
Luisburgo-MG		4,10	6.407
Matozinhos-MG		4,10	36.382
Mutum-MG		4,10	27.475
Ouro Fino-MG		4,10	33.214
321	Pratápolis-MG	4,10	8.952
	Santa Luzia-MG	4,10	214.830
	São Pedro da União-MG	4,10	5.016
	Sete Lagoas-MG	4,10	229.887
	Caputira-MG	4,00	9.371
	Itabira-MG	4,00	116.745
	Lambari-MG	4,00	20.564
	Maria da Fé-MG	4,00	14.534
	Piedade dos Gerais-MG	4,00	4.897
	Ribeirão Vermelho-MG	4,00	4.008
331	Santa Maria de Itabira-MG	4,00	10.942
	Santo Antônio do Rio Abaixo-MG	4,00	1.818
	Taiobeiras-MG	4,00	33.040
	Volta Grande-MG	4,00	5.274
	Arcos-MG	3,90	38.946
	Baldim-MG	3,90	8.082
	Biquinhas-MG	3,90	2.652
	Capitólio-MG	3,90	8.574
	Extrema-MG	3,90	32.402
	Guapé-MG	3,90	14.379
	Ibirité-MG	3,90	171.932
	Itueta-MG	3,90	6.069
Jacuí-MG	3,90	7.770	
Ladainha-MG	3,90	17.881	
Mercês-MG	3,90	10.784	
Oliveira Fortes-MG	3,90	2.182	

RANKING DA TRANSPARÊNCIA

Posição	Município	Nota	População
331	Paiva-MG	3,90	1.587
	Pedro Leopoldo-MG	3,90	62.473
	Pedro Teixeira-MG	3,90	1.840
	Pequeri-MG	3,90	3.310
	Piau-MG	3,90	2.877
	Piraúba-MG	3,90	11.112
	Prata-MG	3,90	27.293
	Rio Pomba-MG	3,90	17.872
351	Albertina-MG	3,80	3.025
	Canápolis-MG	3,80	11.945
	Inhapim-MG	3,80	24.858
	Medeiros-MG	3,80	3.676
	Nova Porteirinha-MG	3,80	7.630
	Orizânia-MG	3,80	7.767
	Três Marias-MG	3,80	30.673
358	Argirita-MG	3,70	2.907
	Campanário-MG	3,70	3.720
	Cipotânea-MG	3,70	6.813
	Congonhas do Norte-MG	3,70	5.111
	Curvelo-MG	3,70	78.373
	Itaverava-MG	3,70	5.795
	Maripá de Minas-MG	3,70	2.934
	Passos-MG	3,70	112.402
	Resplendor-MG	3,70	17.653
	Ribeirão das Neves-MG	3,70	319.310
	São Sebastião do Paraíso-MG	3,70	69.057
369	Alto Caparaó-MG	3,60	5.655
	Barão de Cocais-MG	3,60	30.893
	Cássia-MG	3,60	17.991
	Ibiraci-MG	3,60	13.158
	Ipatinga-MG	3,60	255.266
	Itamonte-MG	3,60	14.998
	Medina-MG	3,60	21.485
	Moeda-MG	3,60	4.903
	Pedra Azul-MG	3,60	24.648
	Pimenta-MG	3,60	8.619
	Rio Espera-MG	3,60	5.986
	Santo Antônio do Amparo-MG	3,60	18.266
Sapucai-Mirim-MG	3,60	6.678	
382	Acaiaca-MG	3,50	4.050
	Bonfinópolis de Minas-MG	3,50	5.867
	Campo do Meio-MG	3,50	11.844
	Corinto-MG	3,50	24.457
	Formoso-MG	3,50	8.945
	Jesuânia-MG	3,50	4.899
	Materlândia-MG	3,50	4.659
	Santana do Deserto-MG	3,50	4.006
	Sem-Peixe-MG	3,50	2.834
Senhora de Oliveira-MG	3,50	5.871	
392	Campo Belo-MG	3,40	53.870
	Confins-MG	3,40	6.409
	Desterro de Entre Rios-MG	3,40	7.279
	Perdigão-MG	3,40	10.185
	Ponto dos Volantes-MG	3,40	11.949
	Santa Bárbara-MG	3,40	29.888
	São Gonçalo do Abaeté-MG	3,40	6.717
Silveirânia-MG	3,40	2.277	
400	Bambuí-MG	3,30	23.759
	Bonfim-MG	3,30	7.014
	Brasilândia de Minas-MG	3,30	15.522
	Cana Verde-MG	3,30	5.738
	Conceição de Ipanema-MG	3,30	4.618
	Coração de Jesus-MG	3,30	26.933
	Cristina-MG	3,30	10.485
	Dores do Turvo-MG	3,30	4.495
	Guarda-Mor-MG	3,30	6.739
	Itapeva-MG	3,30	9.338
	Jaboticatubas-MG	3,30	18.785
Japonvar-MG	3,30	8.622	

RANKING DA TRANSPARÊNCIA

Posição	Município	Nota	População
400	São João Batista do Glória-MG	3,30	7.292
413	Alto Jequitibá-MG	3,20	8.532
	Bom Jesus do Galho-MG	3,20	15.587
	Botumirim-MG	3,20	6.593
	Cachoeira da Prata-MG	3,20	3.727
	Carmo da Mata-MG	3,20	11.429
	Claraval-MG	3,20	4.776
	Ervália-MG	3,20	18.789
	Ipaba-MG	3,20	17.902
	Itamarandiba-MG	3,20	34.033
	Sabará-MG	3,20	133.528
	São Gonçalo do Pará-MG	3,20	11.475
	São Sebastião do Oeste-MG	3,20	6.344
	Tupaciguara-MG	3,20	25.269
426	Delfim Moreira-MG	3,10	8.199
	Delfinópolis-MG	3,10	7.120
	Divinópolis-MG	3,10	228.643
	Mantena-MG	3,10	28.023
	Mar de Espanha-MG	3,10	12.480
	Moema-MG	3,10	7.406
	Pouso Alto-MG	3,10	6.263
	Riachinho-MG	3,10	8.266
	Santa Bárbara do Tugúrio-MG	3,10	4.631
	Santa Cruz do Escalvado-MG	3,10	5.026
	São Gotardo-MG	3,10	34.107
Simão Pereira-MG	3,10	2.634	
Três Corações-MG	3,10	77.340	
439	Bela Vista de Minas-MG	3,00	10.362
	Congonhal-MG	3,00	11.334
	Contagem-MG	3,00	643.476
	Datas-MG	3,00	5.425
	Divino-MG	3,00	19.947
	Juruaia-MG	3,00	10.008
	Luminárias-MG	3,00	5.571
	Morro do Pilar-MG	3,00	3.399
	Perdões-MG	3,00	21.129
	São João do Oriente-MG	3,00	7.925
	Três Pontas-MG	3,00	56.408
Vieiras-MG	3,00	3.777	
451	Bertópolis-MG	2,90	4.656
	Bocaiúva-MG	2,90	49.293
	Bonito de Minas-MG	2,90	10.535
	Campos Gerais-MG	2,90	28.783
	Conselheiro Lafaiete-MG	2,90	124.370
	Itabirinha-MG	2,90	11.297
	Mário Campos-MG	2,90	14.427
	Monsenhor Paulo-MG	2,90	8.583
	Pará de Minas-MG	2,90	90.306
	São João do Manteninha-MG	2,90	5.591
Sericita-MG	2,90	7.391	
462	Campo Azul-MG	2,80	3.832
	Carneirinho-MG	2,80	9.939
	Monjolos-MG	2,80	2.365
	Pedra Bonita-MG	2,80	7.015
	Pedralva-MG	2,80	11.652
	Piracema-MG	2,80	6.573
469	Pitangui-MG	2,80	27.040
	Braúnas-MG	2,70	5.068
	Cachoeira Dourada-MG	2,70	2.645
	Coqueiral-MG	2,70	9.476
	Crucilândia-MG	2,70	4.991
	Dom Joaquim-MG	2,70	4.624
	Ibiracatu-MG	2,70	6.228
	Lontra-MG	2,70	8.881
	Santa Maria do Suaçuí-MG	2,70	14.854
	São José da Lapa-MG	2,70	21.905
479	São José do Jacuri-MG	2,70	6.682
	Caetanópolis-MG	2,60	11.046
	Diogo de Vasconcelos-MG	2,60	3.929

RANKING DA TRANSPARÊNCIA

Posição	Município	Nota	População	
479	Dores do Indaiá-MG	2,60	14.014	
	Igarapé-MG	2,60	39.045	
	Novo Oriente de Minas-MG	2,60	10.773	
	Passabém-MG	2,60	1.764	
	Patis-MG	2,60	5.881	
	Planura-MG	2,60	11.355	
487	Alterosa-MG	2,50	14.371	
	Bom Sucesso-MG	2,50	17.832	
	Consolação-MG	2,50	1.801	
	Ijaci-MG	2,50	6.288	
	Inconfidentes-MG	2,50	7.254	
	Indianópolis-MG	2,50	6.632	
	Machacalis-MG	2,50	7.210	
	Patos de Minas-MG	2,50	147.614	
	Patrocínio-MG	2,50	87.928	
	Pedras de Maria da Cruz-MG	2,50	11.084	
499	Piranga-MG	2,50	17.835	
	São Francisco de Paula-MG	2,50	6.668	
	Boa Esperança-MG	2,40	40.155	
	Coronel Murta-MG	2,40	9.394	
	Divisópolis-MG	2,40	10.027	
	Frutal-MG	2,40	57.269	
	Itajubá-MG	2,40	95.491	
	Jaguaraçu-MG	2,40	3.124	
	Joaquim Felício-MG	2,40	4.573	
509	Recreio-MG	2,40	10.651	
	Santa Rita de Jacutinga-MG	2,40	5.077	
	São Sebastião do Rio Preto-MG	2,40	1.611	
	Alfenas-MG	2,30	78.176	
	Brás Pires-MG	2,30	4.634	
	Conceição do Rio Verde-MG	2,30	13.559	
	Divinésia-MG	2,30	3.427	
	Leandro Ferreira-MG	2,30	3.297	
517	Nepomuceno-MG	2,30	26.812	
	Passa Tempo-MG	2,30	8.363	
	Tumiritinga-MG	2,30	6.632	
	Astolfo Dutra-MG	2,20	13.840	
	Caratinga-MG	2,20	90.192	
	Coluna-MG	2,20	9.195	
	Dona Eusébia-MG	2,20	6.386	
	Igaratinga-MG	2,20	10.144	
	Itaguara-MG	2,20	13.087	
	Jordânia-MG	2,20	10.786	
	Luislândia-MG	2,20	6.685	
	530	Mamonas-MG	2,20	6.573
Manhumirim-MG		2,20	22.465	
Mato Verde-MG		2,20	12.921	
Presidente Bernardes-MG		2,20	5.612	
São João da Mata-MG		2,20	2.809	
Aguanil-MG		2,10	4.332	
Andradas-MG		2,10	39.761	
Brumadinho-MG		2,10	37.314	
Buenópolis-MG		2,10	10.586	
Conceição dos Ouros-MG		2,10	11.151	
546	Conquista-MG	2,10	6.860	
	Cordislândia-MG	2,10	3.565	
	Engenheiro Caldas-MG	2,10	10.888	
	Ibiá-MG	2,10	24.613	
	Ibituruna-MG	2,10	2.990	
	Ipanema-MG	2,10	19.318	
	Luz-MG	2,10	18.230	
	Miraí-MG	2,10	14.649	
	Ressaquinha-MG	2,10	4.820	
	Senador Cortes-MG	2,10	2.046	
	Vespasiano-MG	2,10	116.506	
	546	Comendador Gomes-MG	2,00	3.105
		Descoberto-MG	2,00	4.989
Icaraí de Minas-MG		2,00	11.524	
Monte Carmelo-MG		2,00	47.770	

RANKING DA TRANSPARÊNCIA

Posição	Município	Nota	População
546	Ninheira-MG	2,00	10.261
	Quartel Geral-MG	2,00	3.493
552	Glaucilândia-MG	1,90	3.114
	Guaxupé-MG	1,90	51.704
	Itambacuri-MG	1,90	23.557
	Maravilhas-MG	1,90	7.674
	Montezuma-MG	1,90	7.973
	Oliveira-MG	1,90	41.375
	Patrocínio do Muriaé-MG	1,90	5.583
	Raposos-MG	1,90	16.144
	Rio Casca-MG	1,90	14.310
	Rodeiro-MG	1,90	7.543
	Veríssimo-MG	1,90	3.781
563	Delta-MG	1,80	9.280
	Estiva-MG	1,80	11.329
	Funilândia-MG	1,80	4.153
	Mirabela-MG	1,80	13.598
	Piedade de Ponte Nova-MG	1,80	4.197
	Poços de Caldas-MG	1,80	162.379
570	São João do Manhuaçu-MG	1,80	11.038
	Água Comprida-MG	1,70	2.067
	Antônio Prado de Minas-MG	1,70	1.685
	Central de Minas-MG	1,70	7.051
	Iguatama-MG	1,70	8.202
	Inhaúma-MG	1,70	6.114
	Padre Paraíso-MG	1,70	19.859
	Paraopeba-MG	1,70	23.940
	Peçanha-MG	1,70	17.817
	Santa Margarida-MG	1,70	15.879
	Santana de Pirapama-MG	1,70	8.068
	São Francisco de Sales-MG	1,70	6.110
	Serra da Saudade-MG	1,70	822
583	Serranos-MG	1,70	2.033
	Barra Longa-MG	1,60	5.893
	Capelinha-MG	1,60	37.041
	Formiga-MG	1,60	67.833
	Itamarati de Minas-MG	1,60	4.295
	João Pinheiro-MG	1,60	47.870
	Poté-MG	1,60	16.428
	Pratinha-MG	1,60	3.485
592	Salinas-MG	1,60	41.098
	Tapiraí-MG	1,60	1.922
	Araxá-MG	1,50	101.136
	Cabeceira Grande-MG	1,50	6.818
	Conselheiro Pena-MG	1,50	23.088
	Córrego Danta-MG	1,50	3.408
	Couto de Magalhães de Minas...	1,50	4.395
	Cuparaque-MG	1,50	4.922
	Durandé-MG	1,50	7.783
	Espírito Santo do Dourado-MG	1,50	4.648
	Estrela do Indaiá-MG	1,50	3.599
	Ibiaí-MG	1,50	8.264
	Juramento-MG	1,50	4.307
	Lassance-MG	1,50	6.663
608	Mateus Leme-MG	1,50	29.873
	Pocrane-MG	1,50	8.994
	Soledade de Minas-MG	1,50	6.014
	Vazante-MG	1,50	20.580
	Augusto de Lima-MG	1,40	5.051
	Cambuí-MG	1,40	28.402
614	Fruta de Leite-MG	1,40	5.863
	Grupiara-MG	1,40	1.415
	Itambé do Mato Dentro-MG	1,40	2.261
	Marmelópolis-MG	1,40	2.958
	Alvorada de Minas-MG	1,30	3.661
614	Bias Fortes-MG	1,30	3.724
	Brasília de Minas-MG	1,30	32.473
	Capinópolis-MG	1,30	16.038
	Dores de Guanhões-MG	1,30	5.335

RANKING DA TRANSPARÊNCIA

Posição	Município	Nota	População
614	Fronteira-MG	1,30	16.036
	Grão Mogol-MG	1,30	15.737
	Perdizes-MG	1,30	15.484
	Piedade de Caratinga-MG	1,30	7.878
	Prudente de Morais-MG	1,30	10.287
	São João da Ponte-MG	1,30	25.933
	Umburatiba-MG	1,30	2.736
	Virginópolis-MG	1,30	10.820
627	Abadia dos Dourados-MG	1,20	6.992
	Araçuaí-MG	1,20	37.220
	Campina Verde-MG	1,20	19.991
	Carmo de Minas-MG	1,20	14.550
	Caxambu-MG	1,20	22.244
	Cônego Marinho-MG	1,20	7.515
	Fervedouro-MG	1,20	10.880
	Piranguçu-MG	1,20	5.454
636	Varjão de Minas-MG	1,20	6.662
	Carbonita-MG	1,10	9.487
	Iapu-MG	1,10	10.820
	Nova Ponte-MG	1,10	14.241
	Ponto Chique-MG	1,10	4.187
	Presidente Olegário-MG	1,10	19.398
	São Francisco-MG	1,10	56.217
	São Gonçalo do Sapucaí-MG	1,10	25.143
644	Turmalina-MG	1,10	19.288
	Cambuquira-MG	1,00	13.012
	Chapada Gaúcha-MG	1,00	12.239
	Estrela do Sul-MG	1,00	7.851
	São João Evangelista-MG	1,00	16.043
649	Senador Firmino-MG	1,00	7.650
	Carmésia-MG	0,90	2.584
	Conceição do Pará-MG	0,90	5.430
	Ipiacu-MG	0,90	4.260
	Janaúba-MG	0,90	70.472
	Porto Firme-MG	0,90	11.033
	Santa Helena de Minas-MG	0,90	6.336
656	Veredinha-MG	0,90	5.760
	Aimorés-MG	0,80	25.685
	Areado-MG	0,80	14.624
	Imbé de Minas-MG	0,80	6.782
	Iturama-MG	0,80	37.277
	Mathias Lobato-MG	0,80	3.389
	Santo Antônio do Itambé-MG	0,80	4.121
663	São Roque de Minas-MG	0,80	7.005
	Capitão Enéas-MG	0,70	14.986
	Dom Bosco-MG	0,70	3.857
	Florestal-MG	0,70	7.137
	Itacambira-MG	0,70	5.276
	Pouso Alegre-MG	0,70	142.073
	Rio Piracicaba-MG	0,70	14.590
	Ubaí-MG	0,70	12.324
670	Araporã-MG	0,60	6.593
	Campos Altos-MG	0,60	15.078
	Careaçu-MG	0,60	6.645
	Coromandel-MG	0,60	28.428
	Cristiano Ottoni-MG	0,60	5.193
	Goiabeira-MG	0,60	3.253
	Iraí de Minas-MG	0,60	6.842
	Ouro Verde de Minas-MG	0,60	6.138
	Padre Carvalho-MG	0,60	6.203
	Presidente Juscelino-MG	0,60	3.901
	Salto da Divisa-MG	0,60	7.096
	Santo Antônio do Retiro-MG	0,60	7.264
	São José da Varginha-MG	0,60	4.630
	Sardoá-MG	0,60	6.021
	Taquaraçu de Minas-MG	0,60	4.006
686	Várzea da Palma-MG	0,60	38.213
	Lagoa dos Patos-MG	0,50	4.285
	São Domingos do Prata-MG	0,50	17.805

RANKING DA TRANSPARÊNCIA

Posição	Município	Nota	População
688	Belmiro Braga-MG	0,40	3.500
	Cachoeira de Pajeú-MG	0,40	9.372
	Fronteira dos Vales-MG	0,40	4.765
	Guiricema-MG	0,40	8.805
	Ibitiúra de Minas-MG	0,40	3.512
	Itaobim-MG	0,40	21.566
	Januária-MG	0,40	68.065
	Juvenília-MG	0,40	5.862
	Lagoa Grande-MG	0,40	9.216
	Laranjal-MG	0,40	6.770
	Leme do Prado-MG	0,40	4.974
	Manga-MG	0,40	19.757
	Matias Cardoso-MG	0,40	10.717
	Montalvânia-MG	0,40	15.875
	Morro da Garça-MG	0,40	2.649
	Nova Belém-MG	0,40	3.609
	Paula Cândido-MG	0,40	9.630
	Piumhi-MG	0,40	33.833
	Porteirinha-MG	0,40	38.709
	715	Rio Paranaíba-MG	0,40
Rio Vermelho-MG		0,40	13.674
Rubelita-MG		0,40	7.257
Santa Maria do Salto-MG		0,40	5.400
São João da Lagoa-MG		0,40	4.880
São Sebastião da Bela Vista-MG		0,40	5.300
Serranópolis de Minas-MG		0,40	4.682
Teófilo Otoni-MG		0,40	140.567
Angelândia-MG		0,20	8.416
Aricanduva-MG		0,20	5.078
Catas Altas da Noruega-MG		0,20	3.623
Centralina-MG		0,20	10.593
Dom Cavati-MG		0,20	5.288
Francisco Badaró-MG		0,20	10.546
Frei Inocência-MG		0,20	9.428
Gameleiras-MG		0,20	5.259
Guidoval-MG		0,20	7.341
Guimarânia-MG		0,20	7.764
Ipuiúna-MG		0,20	9.991
Joanésia-MG		0,20	5.222
Limeira do Oeste-MG	0,20	7.327	
Natalândia-MG	0,20	3.377	
Novo Cruzeiro-MG	0,20	31.760	
Pingo-d`Água-MG	0,20	4.743	
Rio do Prado-MG	0,20	5.324	
Rio Manso-MG	0,20	5.636	
Rio Pardo de Minas-MG	0,20	30.578	
Santa Efigênia de Minas-MG	0,20	4.641	
São João do Pacuí-MG	0,20	4.308	
São João do Paraíso-MG	0,20	23.417	
São José do Mantimento-MG	0,20	2.738	
União de Minas-MG	0,20	4.486	
Verdelândia-MG	0,20	8.967	
Virgem da Lapa-MG	0,20	14.023	
741	Águas Vermelhas-MG	0,00	13.378
	Antônio Dias-MG	0,00	9.711
	Arapuá-MG	0,00	2.870
	Barão de Monte Alto-MG	0,00	5.738
	Berilo-MG	0,00	12.469
	Berizal-MG	0,00	4.630
	Bugre-MG	0,00	4.128
	Buritzeiro-MG	0,00	28.071
	Caldas-MG	0,00	14.325
	Carai-MG	0,00	23.458
	Cascalho Rico-MG	0,00	3.018
	Catuji-MG	0,00	6.721
	Catuti-MG	0,00	5.187
	Chapada do Norte-MG	0,00	15.648
	Chiador-MG	0,00	2.817
	Claro dos Poções-MG	0,00	7.885

RANKING DA TRANSPARÊNCIA

Posição	Município	Nota	População
	Comercinho-MG	0,00	7.962
	Cordisburgo-MG	0,00	8.981
	Coroaci-MG	0,00	10.422
	Córrego Novo-MG	0,00	3.065
	Cristália-MG	0,00	5.993
	Curral de Dentro-MG	0,00	7.420
	Dionísio-MG	0,00	8.558
	Divisa Alegre-MG	0,00	6.398
	Doresópolis-MG	0,00	1.512
	Engenheiro Navarro-MG	0,00	7.353
	Entre Folhas-MG	0,00	5.373
	Esmeraldas-MG	0,00	66.237
	Espinosa-MG	0,00	32.117
	Estrela Dalva-MG	0,00	2.483
	Eugenópolis-MG	0,00	11.107
	Ewbank da Câmara-MG	0,00	3.914
	Felício dos Santos-MG	0,00	5.118
	Felisburgo-MG	0,00	7.288
	Ferros-MG	0,00	10.707
	Fortaleza de Minas-MG	0,00	4.330
	Francisco Dumont-MG	0,00	5.130
	Francisco Sá-MG	0,00	26.102
	Franciscópolis-MG	0,00	5.784
	Frei Gaspar-MG	0,00	6.031
	Frei Lagonegro-MG	0,00	3.475
	Guaranésia-MG	0,00	19.319
	Gurinhata-MG	0,00	6.094
	Heliodora-MG	0,00	6.455
	Indaiabira-MG	0,00	7.527
	Inimutaba-MG	0,00	7.349
	Itacarambi-MG	0,00	18.350
	Itanhomi-MG	0,00	12.311
	Jaíba-MG	0,00	36.586
	Jampruca-MG	0,00	5.333
741	Jenipapo de Minas-MG	0,00	7.531
	Jequeri-MG	0,00	12.993
	Jequitaiá-MG	0,00	8.021
	José Gonçalves de Minas-MG	0,00	4.650
	José Raydan-MG	0,00	4.738
	Josenópolis-MG	0,00	4.804
	Lagamar-MG	0,00	7.800
	Marilac-MG	0,00	4.286
	Mata Verde-MG	0,00	8.363
	Matutina-MG	0,00	3.853
	Mesquita-MG	0,00	6.038
	Minas Novas-MG	0,00	31.864
	Miravânia-MG	0,00	4.803
	Monte Formoso-MG	0,00	4.877
	Nacip Raydan-MG	0,00	3.261
	Natércia-MG	0,00	4.807
	Nova Módica-MG	0,00	3.811
	Novorizonte-MG	0,00	5.226
	Olhos-d`Água-MG	0,00	5.735
	Onça de Pitangui-MG	0,00	3.171
	Pai Pedro-MG	0,00	6.150
	Paineiras-MG	0,00	4.692
	Pavão-MG	0,00	8.755
	Pescador-MG	0,00	4.284
	Pintópolis-MG	0,00	7.516
	Presidente Kubitschek-MG	0,00	3.053
	Riacho dos Machados-MG	0,00	9.650
	Rochedo de Minas-MG	0,00	2.246
	Rubim-MG	0,00	10.304
	Santa Bárbara do Leste-MG	0,00	8.068
	Santa Bárbara do Monte Verd...	0,00	3.005
	Santa Cruz de Salinas-MG	0,00	4.408
	Santa Fé de Minas-MG	0,00	4.021
	Santa Rita de Minas-MG	0,00	6.984
	Santa Rita do Itueto-MG	0,00	5.760

RANKING DA TRANSPARÊNCIA

Posição	Município	Nota	População
741	Santa Rosa da Serra-MG	0,00	3.357
	Santana de Cataguases-MG	0,00	3.815
	Santo Antônio do Aventureiro...	0,00	3.655
	Santo Antônio do Jacinto-MG	0,00	12.024
	Santo Hipólito-MG	0,00	3.261
	São Domingos das Dores-MG	0,00	5.642
	São Félix de Minas-MG	0,00	3.465
	São Gonçalo do Rio Preto-MG	0,00	3.180
	São João das Missões-MG	0,00	12.539
	São José da Safira-MG	0,00	4.258
	São José do Divino-MG	0,00	3.943
	São Romão-MG	0,00	11.370
	São Sebastião do Anta-MG	0,00	6.215
	São Sebastião do Maranhão-MG	0,00	10.678
	Senador José Bento-MG	0,00	1.769
	Senador Modestino Gonçalves...	0,00	4.523
	Senhora do Porto-MG	0,00	3.598
	Serra Azul de Minas-MG	0,00	4.358
	Serra do Salitre-MG	0,00	11.236
	Serra dos Aimorés-MG	0,00	8.744
	Setubinha-MG	0,00	11.717
	Sobralia-MG	0,00	5.869
	Taparuba-MG	0,00	3.206
	Toledo-MG	0,00	6.111
	Tombos-MG	0,00	9.174
	Vargem Bonita-MG	0,00	2.214
Vargem Grande do Rio Pardo-MG	0,00	4.966	
Varzelândia-MG	0,00	19.690	
Virgínia-MG	0,00	8.865	